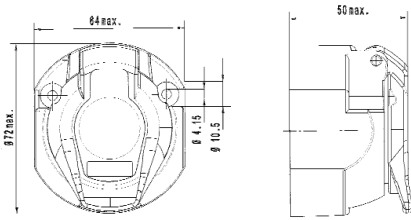


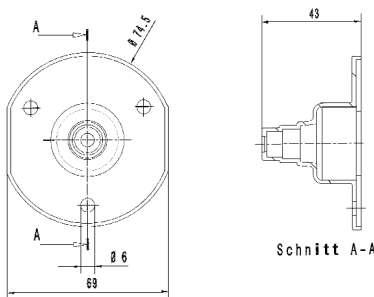


## Steckverbindungen | 13-polig

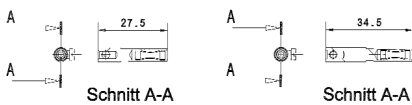
### 12 V | ISO 11446



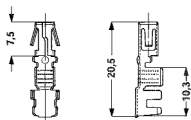
Flächendichtung



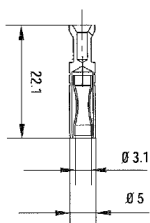
Schraubkontakte



Crimpkontakt



Lötkontakt



Art.-Nr.	Bezeichnung
----------	-------------

#### Steckdose 13-polig nach ISO 11446

- Kunststoff schlagfest
- Belastbarkeit: 20 A bei 12 V
- Dichtung im Deckel
- Material: Kunststoff PA6 MD30
- Flächendichtung im Lieferumfang
- Crimpzangen für sämtliche Kontakte erhältlich

#### mit Schraubkontakten

- miraloy-veredelte Oberfläche der Kontakte
- ohne Abschaltung für Nebenschlussleuchte
- mit Mikroabschaltung für Nebenschlussleuchte
- mit Mikroabschaltung für Nebenschlussleuchte, Ausgang rechts

780 200 000  
780 301 000  
780 301 400

#### mit Crimpkontakten (gestanzte Kontakte)

- ohne Abschaltung für Nebenschlussleuchte
- mit Mikroabschaltung für Nebenschlussleuchte

780 200 100  
780 301 300

#### mit Lötkontakten (massive Kontakte)

- ohne Abschaltung für Nebenschlussleuchte
- mit Mikroabschaltung für Nebenschlussleuchte

780 200 500  
780 301 500

780 202 000 **Parksteckdose nach ISO 11446**

... .. 1 **Einzelverpackung**

#### Zubehör

#### Crimpkontakt für Steckdose nach ISO 11446

#### RAM-Rundsteckhülse

- 780 301 930 0,5 - 1,0 mm<sup>2</sup> (Bandware à 3.000 Stück)
- 780 301 920 1,0 - 2,5 mm<sup>2</sup> (Bandware à 3.000 Stück)
- 780 301 940 2,5 - 6,0 mm<sup>2</sup> (Bandware à 3.000 Stück)

#### Lötkontakt (auch crimpbar) für Steckdose nach ISO 11446

- 780 210 650 0,5 mm<sup>2</sup>
- 780 210 660 1,0 mm<sup>2</sup>
- 780 210 670 1,5 mm<sup>2</sup>
- 780 210 680 2,5 mm<sup>2</sup>